
PEFC kaubamärkide kasutuslitsentside väljastamise kord
Eesti Metsasertifitseerimise Nõukogu poolt



Eesti Metsasertifitseerimise Nõukogu

Toompuiestee 24
10149 Tallinn
EESTI

E-post: info@pefc.ee, Web: www.pefc.ee

Autoriõigused

© Eesti Metsasertifitseerimise Nõukogu MTÜ 2022

Käesoleva standardi autoriõigus kuulub MTÜ-le Eesti Metsasertifitseerimise Nõukogu. Dokument on kättesaadav Eesti Metsasertifitseerimise Nõukogu veebilehelt www.pefc.ee.

Käesoleva standardi ühtegi osa ei tohi ärilisel eesmärgil ilma Eesti Metsasertifitseerimise Nõukogu loata mitte üheski vormis ega ühegi vahendiga muuta, reprodutseerida ega kopeerida.

Dokumendi ametlik versioon on eestikeelne, kuid see on tõlgitud ka inglise keelde. Kahtluse korral on siduv ingliskeelne dokument. Dokumendi tõlget inglise keelde on võimalik saada Eesti Metsasertifitseerimise Nõukogult või veebilehelt www.pefc.org.

Dokumendi pealkiri: PEFC kaubamärkide kasutuslitsentside väljastamise kord Eesti Metsasertifitseerimise Nõukogu poolt

Dokumendi nimetus: PEFC EGD 1005:2022

Kinnitanud: Eesti Metsasertifitseerimise Nõukogu **Kuupäev:** 04.05.2022

Välja antud: 05.05.2022

Jõustunud: 21.06.2022

Üleminekutähtaeg: -

Järgmise perioodilise ülevaatuse aeg: 04.05.2027

Sisukord

Eessõna.....	4
Sissejuhatus	4
1. Reguleerimisala.....	5
2. Normdokumendid	5
3. Mõisted ja määratlused.....	5
4. Litsentsi väljastamise tingimused.....	8
5. Geograafiline ulatus.....	9
6. Andmehaldus	9
7. Litsentsi väljastamise kord.....	10
8. Litsentside kehtivus	11
9. PEFC kaubamärkide kasutuslitsentsi taotlemine	12
10. PEFC kaubamärkide ühekordne kasutamine.....	12

Lisa 1: PEFC kaubamärkide kasutusleping – kasutajagrupp B: säästva metsamajandamise standardi alusel sertifitseeritud organisatsioonid

Lisa 2: PEFC kaubamärkide kasutusleping – kasutajagrupp C: tarneahela alusel sertifitseeritud üksused - individuaalsed organisatsioonid

Lisa 3: PEFC kaubamärkide kasutusleping – kasutajagrupp C: tarneahela alusel sertifitseeritud üksused – mitme tegevuskohaga organisatsioonid

Lisa 4: PEFC kaubamärkide kasutusleping – kasutajagrupp D: teised kasutajad

Lisa 5: PEFC kaubamärkide kasutusleping – kasutajagrupp D: jaemüüjad ja kaubamärkide omanikud

Eessõna

PEFC, Metsasertifitseerimisskeemide Tunnustamise Programm on rahvusvaheline organisatsioon, mis edendab jätkusuutlikku metsamajandamist metsamajandamise sertifitseerimise ja metsapõhiste toodete märgistamise kaudu. PEFC väitega ja/või märgisega tooted annavad kindluse, et toormaterjal pärineb jätkusuutlikult majandatud metsast.

Pärast jõustumist ja üleminekuperioodi lõppemist asendab käesolev dokument PEFC Logo kasutamise litsentside väljastamise protseduuri 2015. a versiooni.

Käesolev dokument reguleerib PEFC kaubamärkide kasutuslitsentside väljastamise korda vastavalt standarditele PEFC ST 2001:2020, *PEFC Kaubamärgireeglid - Nõuded* ja PEFC ST 2002:2020, *Metsa- ja puupõhiste toodete tarneahel - Nõuded*.

B ja D kasutajagruppi kuuluvad litsentsiomanikud peavad enne 14. augustit 2022.a allkirjastama uue PEFC kaubamärkide kasutuslepingu, mis asendab nende praeguse PEFC logo kasutuslepingu, et leping oleks vastavuses käesoleva dokumendi ja eelnimetatud standarditega. Tarneahela sertifikaati omavad üksused peavad uue PEFC kaubamärkide kasutuslepingu allkirjastama enne 14. augustit 2023.a, kui neid on sertifitseeritud vastavalt standardite PEFC ST 2002:2020, *Metsa- ja puupõhiste toodete tarneahel – Nõuded* ja PEFC ST 2001:2020, *PEFC Kaubamärgireeglid – nõuded*, 2020. aasta versioonile.

Sissejuhatus

PEFC kaubamärgid annavad teavet, et metsapõhised tooted pärinevad jätkusuutlikult majandatud metsast, ringlussevõetud ja teistest mittevastuolulistest allikatest. Teave kaubamärkide kohta suunab ostjaid ja potentsiaalseid ostjaid valima sertifitseeritud tooteid keskkonnaalastel või ka teistel kaalutlustel.

Eestis võib PEFC kaubamärke kasutada üksnes Eesti Metsasertifitseerimise Nõukogu (edaspidi EMSN) väljastatud PEFC kaubamärkide kasutuslitsentsi alusel.

1. Reguleerimisala

Käesolev dokument sätestab korra **PEFC kaubamärkide** kasutuslitsentside, edaspidi „litsentsid“, väljastamiseks EMSNi poolt, et **PEFC kaubamärkide** kasutamine oleks juriidilises vastavuses standardiga PEFC ST 2001:2020, *PEFC Kaubamärkide reeglid – nõuded*.

Käesolev dokument põhineb standardil PEFC ST 2001:2020, *PEFC Kaubamärkide reeglid – nõuded*, juhisel PEFC GD 1005:2020, *PEFC kaubamärkide kasutuslitsentside väljastamise kord PEFC Nõukogu poolt ja juhisel PEFC GD 1004, PEFC skeemi administreerimine*.

EMSN vastutab **PEFC kaubamärkide kasutuslitsentside** väljastamise eest Eestis tegutsevatele organisatsioonidele.

PEFC Nõukogu väljastab litsentse üksnes organisatsioonidele, mis asuvad riikides, kus puudub PEFC tunnustatud organ või juhul, kui vastav PEFC tunnustatud organ ei saa litsentsi väljastada või mõnel muul PEFC Nõukogu aktsepteeritud põhjusel.

Kõik teised organisatsioonid peavad litsentsi taotlema vastavalt PEFC tunnustatud rahvuslikult organilt.

2. Normdokumendid

PEFC ST 2001:2020, *PEFC Kaubamärkide reeglid – nõuded*

PEFC GD 1005:2020, *PEFC kaubamärkide kasutuslitsentside väljastamise kord PEFC Nõukogu poolt*

PEFC GD 1004, *PEFC skeemi administreerimine*

3. Mõisted ja määratlused

Akrediteeritud sertifikaat

Sertifitseerimisasutuse akrediteerimisulatuses raames väljastatud sertifikaat, mis kannab akrediteerimisasutuse sümbolit.

Tunnustamine ja vastastikune tunnustamine

Skeemi tunnustamine tähendab, et PEFC Nõukogu liikmed on otsustanud, et antud skeem vastab PEFC Nõukogu nõuetele. Tunnustamise kord tagab, et liikmed hääletavad üksteise skeemide üle. Seega, PEFC Nõukogu liikmed tunnustavad üksteise skeeme PEFC Nõukogu vastastikuse tunnustamise raames. Tunnustamise nõudeid on kirjeldatud PEFC tehnilises dokumentatsioonis PEFC GD 1007, *Sertifitseerimisskeemide tunnustamine ja vastastikune tunnustamine ning nende ülevaatamine*.

Metsasertifitseerimise skeem

Standardite kogum ja seotud toimingud, mis on vajalikud metsasertifitseerimistegevuste läbiviimiseks.

Märkus: Eesti metsasertifitseerimise skeemi kuuluvad nt PEFC jätkusuutlik metsamajandamise standard, rahvusvaheline tarneahela standard, nõuded sertifitseerimisasutustele jm dokumendid, mis on vajalikud sertifitseerimistegevuste läbiviimiseks.

PEFC tunnustatud organ, edaspidi EMSN

Tunnustatud organ on üksus, millel on PEFC Nõukogu luba väljastada **PEFC kaubamärkide kasutuslitsentse**. Eestis on tunnustatud organiks Eesti Metsasertifitseerimise Nõukogu.

PEFC rahvuslik juhtorgan, edaspidi EMSN

PEFC rahvuslikud juhtorganid on sõltumatud rahvuslikud organisatsioonid, mis on loodud **PEFC metsasertifitseerimise skeemi** arendamiseks ja rakendamiseks antud riigis. Nimekiri PEFC rahvuslikest juhtorganitest ja nende kontaktandmed on toodud PEFC veebilehel www.treee.es/pefcnationalmembers. Eestis on PEFC rahvuslikuks juhtorganiks **EMSN**.

PEFC tunnustatud sertifikaat

- a) Eesti PEFC metsamajandamise skeemi või Eesti PEFC jätkusuutliku metsamajandamise standardi alusel EMSN-i teavitanud sertifitseerimisasutuse poolt väljastatud kehtiv akrediteeritud metsamajandamise sertifikaat;
- b) PEFC rahvusvahelise tarneahela standardi alusel EMSN-i teavitanud sertifitseerimisasutuse väljastatud kehtiv akrediteeritud tarneahela sertifikaat.

Märkus 1: PEFC tunnustatud Eesti **metsasertifitseerimise skeem** ja rahvusvaheline tarneahela standard on toodud EMSNi veebilehel www.pefc.ee. **Tõrge! Lubamatu hüperlingiviide.**

Märkus 2: rühma- või mitme tegevuskoha sertifikaadi puhul, kus kinnitus selle kohta, et tegevuskoht või rühmas osaleja on kaetud sertifikaadiga, on toodud eraldi dokumendis, näiteks sertifikaadi lisas või alamsertifikaadis, kuuluvad need dokumendid sertifikaadi juurde ja moodustavad üheskoos tegevuskoha/osaleja PEFC tunnustatud sertifikaadi.

PEFC kaubamärkide kasutuseping

PEFC kaubamärkide kasutuseping on kokkulepe kaubamärkide kasutamiseõigust taotleva organisatsiooni ja **PEFC kaubamärkide kasutuslitsentsi** väljastava **PEFC tunnustatud organi** ehk **EMSNi** vahel.

PEFC kaubamärgid

PEFC kaubamärgid on sümbolid, mis esindavad PEFC visuaalset identiteeti. Need on registreeritud ja kuuluvad PEFC Nõukogule. Eksisteerib kaks PEFC kaubamärki:

- a) initsiaalid PEFC;
- b) PEFC logo. Logo kujutab kahte puud, mille ümber on nool. Selle all on initsiaalid PEFC. PEFC logo kasutatakse alati ainult **PEFC märgisel**.



PEFC kaubamärkide kasutuslitsents

PEFC kaubamärkide kasutuslitsents annab litsentsiomanikule õiguse kasutada **PEFC kaubamärke** vastavalt **PEFC kaubamärkide kasutuslepingule** ja standardile PEFC ST 2001, *PEFC Kaubamärkide reeglid – nõuded*.

Tooteväline kasutus

PEFC kaubamärkide mis tahes kasutus, mis ei kuulu **PEFC kaubamärkide tootepealse kasutuse** reguleerimisalasse ega viita konkreetsele tootele või toormaterjali päritolule PEFC-sertifitseeritud metsast.

Tootepealne kasutus

PEFC kaubamärkide kasutus, mis viitab PEFC-sertifitseeritud materjalile tootes, või mida ostjad või üldsus tunnevad või teavad kui PEFC-sertifitseeritud materjali. Tootepealne kasutus võib olla otsene (PEFC kaubamärkidega märgistatakse materiaalsed tooted) või kaudne (kaubamärgid viitavad materiaalsele tootele, kuigi märgiseid ei panda otseselt tootele).

Jaemüüjad ja tootemargi omanikud

Organisatsioon, mis tarnib PEFC-sertifitseeritud ettevõtetelt PEFC-sertifitseeritud valmistooteid ja müüb neid tarbijatele.

Organisatsioon

Juriidiline või füüsiline isik, kes omab **PEFC sertifikaati** ja vastutab **metsasertifitseerimise skeemi** nõuete täitmise eest.

4. Litsentsi väljastamise tingimused

Üldtingimused

PEFC kaubamärkide litsentsi taotlev **organisatsioon** peab:

- a) olema juriidiline isik;
- b) nõustuma, et EMSN kogub teavet **organisatsiooni** identiteedi ja muude PEFC Nõukogu sätestatud aspektide kohta ja avalikustab kogutud teabe.

Eritingimused

Kasutajagrupp B: Organisatsioonid, mis on sertifitseeritud PEFC jätkusuutliku metsamajandamise standardi alusel, peavad

- a) omama kehtivat **PEFC tunnustatud metsamajandamise sertifikaati**;
- b) sõlmima EMSNiga **PEFC kaubamärkide kasutuslepingu** (Lisa 1)

Kasutajagrupp C: Organisatsioonid, mis on sertifitseeritud PEFC rahvusvahelise tarneahela standardi alusel, peavad

- a) omama kehtivat **PEFC tunnustatud tarneahela sertifikaati**;
- b) sõlmima EMSNiga **PEFC kaubamärkide kasutuslepingu** (Lisa 2)

Mitme tegevuskohaga tarneahela sertifikaadi omanik, kes tegutseb frantsiisi alusel, või ettevõtte, mille tegevuskohad on seotud ühise omaniku, juhtimise või mõne muu organisatsioonilise seose kaudu, võivad taotleda tegevuskohtade ülest PEFC kaubamärkide kasutuslitsentsi ning sõlmima EMSNiga **PEFC kaubamärkide kasutuslepingu** (Lisa 3), mis hõlmab kogu või osa mitme tegevuskohaga sertifikaadi ulatust eeldusel, et

- a) peakontor ja tegevuskohad kuuluvad ühe juriidilise isiku alla, või
- b) peakontor ja tegevuskohad on osa ühise juhtimis- ja organisatsioonilise struktuuriga ettevõttest.

Sõltumatud juriidilised isikud, mis kuuluvad mitme tegevuskohaga tootmisorganisatsiooni tarneahela sertifikaadi alla, peavad taotlema individuaalset kaubamärkide kasutamise litsentsi.

Kasutajate grupp D: Teised kasutajad (v.a jaemüüjad) on järgmised:

- a) **organisatsioonid** ja teised üksused, mis ei kuulu PEFC kaubamärgikasutajate grupi A, B ja C alla;
- b) **organisatsioonid**, näiteks kaubandus- ja tööstusühingud, teadus- ja haridusasutused, sertifitseerimisasutused, akrediteerimisasutused, riigiasutused, MTÜd jne. Grupp D hõlmab ka organisatsioone **metsa- ja puupõhiste toodete** ahelas, mille suhtes tarneahela sertifitseerimine ei kehti, sest tegemist on **metsa- ja puupõhiste toodete** lõpptarbijatega või müüjatega, kes müüvad tooteid, mis on juba tarnijate poolt väitega varustatud ja/või märgisega märgistatud;

- c) eelnimetatud kasutajad peavad EMSNiga sõlmima **PEFC kaubamärkide kasutuslepingu** (Lisa 4).

Kasutajagrupp D: teised kasutajad (**jaemüüjad ja tootemarkide omanikud**) peavad:

- a) määratlema **PEFC kaubamärkide** kasutamise eesmärgi, mis ei ole vastuolus PEFC Nõukogu eesmärkide ja hea nimega;
- b) sõlmima EMSNiga **PEFC kaubamärkide kasutuslepingu** (Lisa 5).

5. Geograafiline ulatus

EMSN vastutab **PEFC kaubamärkide kasutuslitsentside** väljastamise eest Eestis.

6. Andmehaldus

6.1. PEFC kaubamärkide kasutuslitsentsi väljastamiseks peab EMSN koguma teatavaid isikuandmeid kaubamärkide kasutajate kohta. Kogutud isikuandmed on järgmised: kontaktisiku ees- ja perekonnanimi, e-posti aadress ja telefoninumber. Nimetatud teave on vajalik PEFC sertifitseerimise skeemi tavapäraseks toimimiseks. Need andmed avalikustatakse PEFC veebilehel (PEFC Nõukogu veebilehel ja EMSNi veebilehel) ning PEFC võib neid andmeid jagada kolmandate isikutega üksnes sertifitseerimise eesmärgil. Kõnealuste andmete kasutamine on vältimatu PEFC sertifitseerimise skeemi tegevuste läbiviimiseks, et näiteks tarbijad ja kolmandad isikud saaksid kindlaks teha **PEFC kaubamärkide kasutuslitsentsi** kehtivust ja sertifitseeritud tooteid.

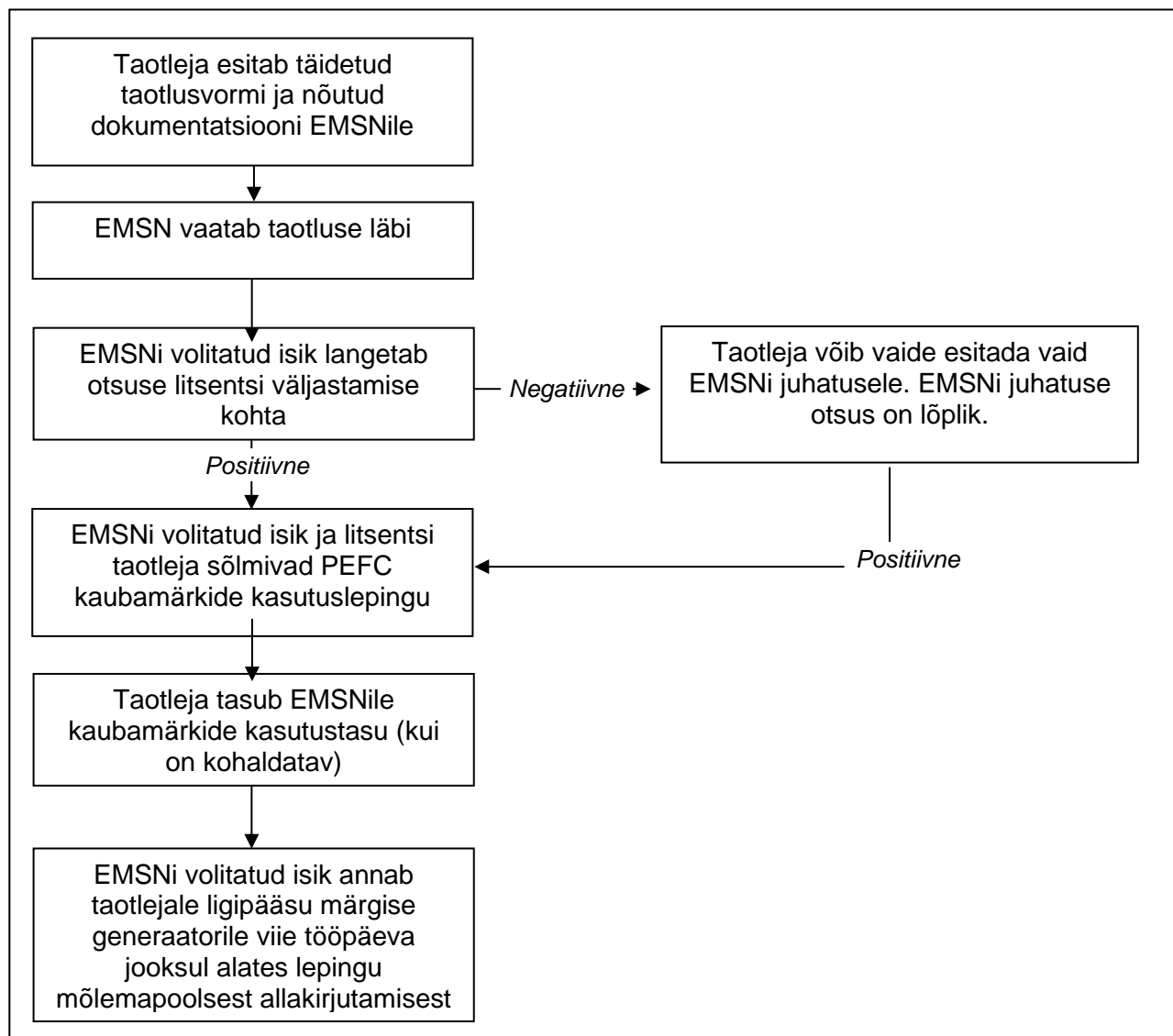
6.2. Kaubamärkide kasutajate isikuandmeid on avalikkusele kättesaadavad viis (5) aastat pärast kaubamärkide kasutuslitsentsi kehtivust. Seejärel hoitakse andmeid organisatsioonisisese andmebaasis, et pidada litsentside üle arvet. PEFC Nõukogu ja EMSN annavad kaubamärkide kasutajale tema nõudmisel teavet selle kohta, millised isikuandmed on PEFC Nõukogu valduses. Kaubamärkide kasutajatel on õigus igal ajal oma isikuandmetele juurde pääseda või neid kontrollida, muuta, parandada või kustutada. Juhul, kui kaubamärkide kasutajad soovivad mõnd nimetatud õigustest kasutada, võivad nad EMSNiga ühendust võtta aadressil info@pefc.ee.

6.3. PEFC kaubamärkide kasutuslitsentsilepingule alla kirjutades nõustuvad kaubamärkide kasutajad kirjeldatud andmete kasutamise korraga. Juhul, kui kaubamärkide kasutajad ei soovi kõnealust teavet avalikustada, **PEFC kaubamärkide kasutuslitsents** peatatakse.

6.4. Lisateavet selle kohta, kuidas PEFC Nõukogu ja EMSN andmeid kasutab, saab EMSNilt.

7. Litsentsi väljastamise kord

Joonis 1. Litsentsi väljastamise kord



8. Litsentside kehtivus

Litsentsid kehtivad alljärgnevatel ajaperioodidel:

- a) **Kasutajagrupp B: PEFC kaubamärkide kasutusleping** jõustub pärast lepingu mõlemapoolset allkirjastamist. See jääb jõusse niikauaks, kuni kehtib **PEFC tunnustatud metsamajandamise sertifikaat** ja kuni kaubamärkide kasutaja kasutab **PEFC kaubamärke** vastavalt kehtivale standardile PEFC ST 2001, *PEFC Kaubamärkide reeglid – nõuded* ja vastavalt PEFC Nõukogu aeg-ajalt tehtavatele muudatustele.
- b) **Kasutajagrupp C: PEFC kaubamärkide kasutusleping** jõustub pärast lepingu mõlemapoolset allkirjastamist. See jääb jõusse niikauaks, kuni kehtib **PEFC tunnustatud tarneahela sertifikaat** ja kuni kaubamärkide kasutaja kasutab **PEFC kaubamärke** vastavalt kehtivale standardile PEFC ST 2001, *PEFC Kaubamärkide reeglid – nõuded* ja vastavalt PEFC Nõukogu aeg-ajalt tehtavatele muudatustele.
- c) **Kasutajagrupp D (mõlemad variandid): PEFC kaubamärkide kasutusleping** jõustub pärast lepingu mõlemapoolset allkirjastamist. Seda uuendatakse automaatselt igal aastal niikaua, kuni kaubamärkide kasutaja täidab oma kohustusi ja kasutab **PEFC kaubamärke** vastavalt kehtivale standardile PEFC ST 2001, *PEFC Kaubamärkide reeglid – nõuded* ja vastavalt PEFC Nõukogu aeg-ajalt tehtavatele muudatustele ning vastavalt lepingule.

9. PEFC kaubamärkide kasutuslitsentsi taotlemine

Organisatsioonid taotlevad **PEFC kaubamärkide kasutuslitsentsi** otse PEFC-märgise generaatori veebilehelt.

10. PEFC kaubamärkide ühekordne kasutamine

PEFC kaubamärkide kasutamisel meediaväljaannetes või teaduslike uurimistööde artiklites ei ole vaja kasutada ja/või omada PEFC litsentsinumbrit. Muudel juhtudel võib PEFC Nõukogu lubada ainuomase litsentsinumbrita kasutajatel **PEFC kaubamärke** ühekordset kasutada tooteväliselt (nt üritustel) alljärgnevatel tingimustel:

- a) käesolevat litsentsi tohib kasutada ainult ühel konkreetsel juhul;
- b) kasutamine ei tohi olla vastuolus PEFC Nõukogu eesmärkide ja hea nimega;
- c) **PEFC kaubamärke** kasutatakse PEFC Nõukogu litsentsinumbri (PEFC/01-00-01);
- d) õiguste loovutus "Reprodutseeritud PEFC Nõukogu loal" peab olema nähtaval kohal koos **PEFC kaubamärkidega**.

Avaldust kaubamärkide ühekordseks kasutamiseks saab esitada PEFC märgise generaatori veebilehe kaudu.